

MINISTERIO DE MEDIO AMBIENTE Y AGUA  
**SERVICIO NACIONAL DE METEOROLOGÍA  
E HIDROLOGÍA**  
DIRECCIÓN DE HIDROLOGÍA

**BOLETÍN SEMANAL  
LAGO TITICACA  
ACTUALIZADO AL 31 DE  
ENERO DE 2025**



**UNIDAD DE ESTUDIOS  
E INVESTIGACIÓN  
HIDROLÓGICA**

Enero 2025

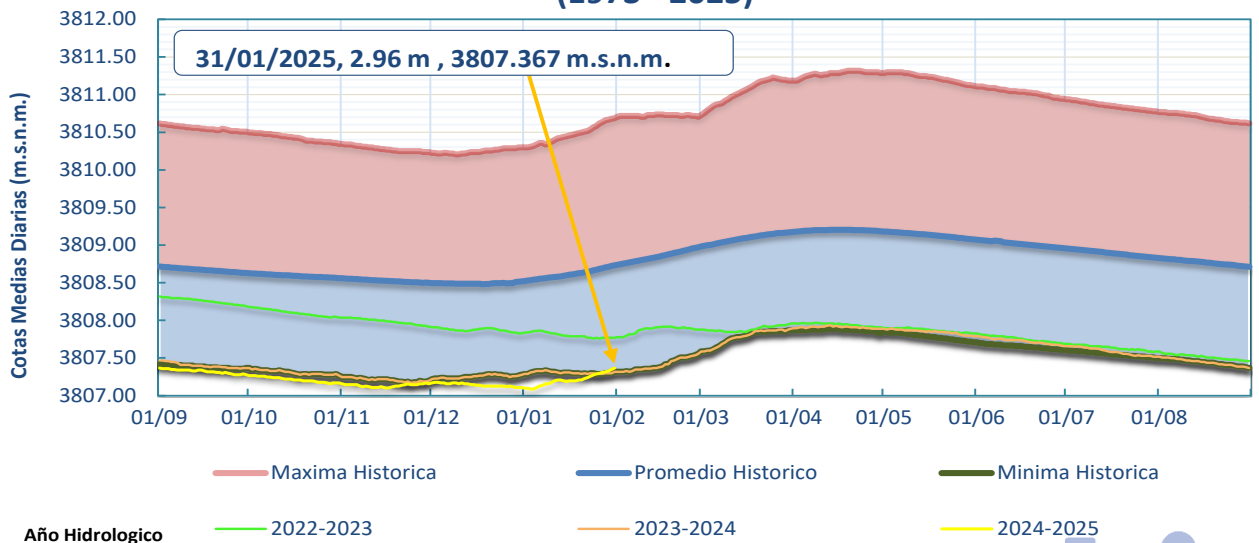
# NIVELES LAGO TITICACA ESTACIÓN HUATAJATA

**FECHA:** 31 de Enero del 2025

**NIVEL:** 2.96 m. (3807.267 m.s.n.m.)

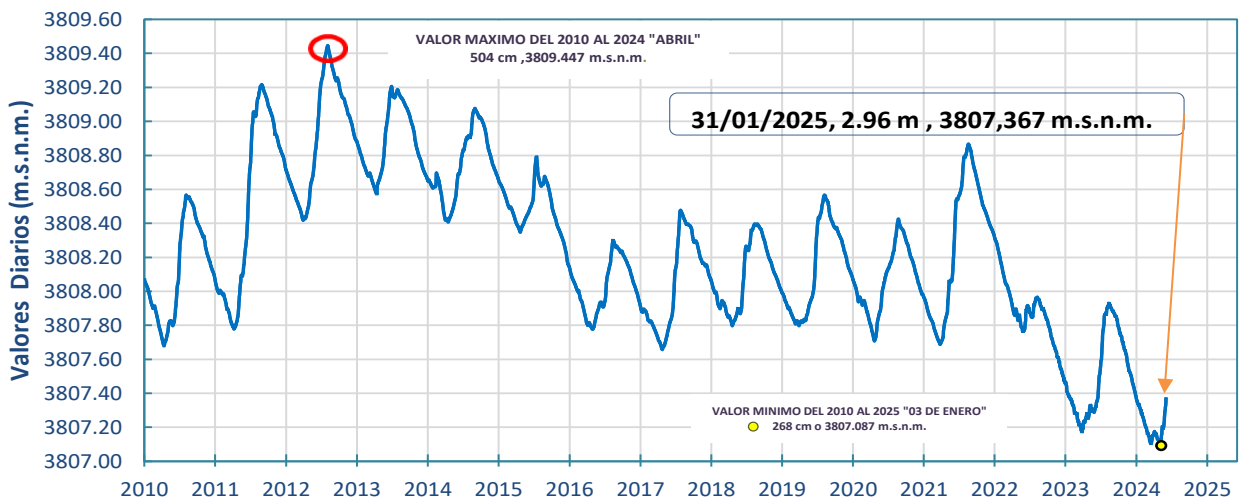
**VARIACIÓN ÚLTIMA SEMANA:** Ascenso 9 cm.

Estación: Huatajata - Lago Titicaca  
COTAS DIARIAS  
(1973 - 2025)



- El nivel del Lago Titicaca en la estación hidrométrica de HUATAJATA a horas 08:00 a.m. es de 2.96 m. y en términos absolutos 3807.367 m.s.n.m., los niveles actuales se encuentran 1.36 m por debajo de su promedio histórico, cabe recalcar que la gráfica es la comparación del 31 de enero de 2025 con 31 de enero de gestiones pasadas.

Estación: Huatajata - Lago Titicaca  
HISTÓRICA DIARIA: 2010 - 2024

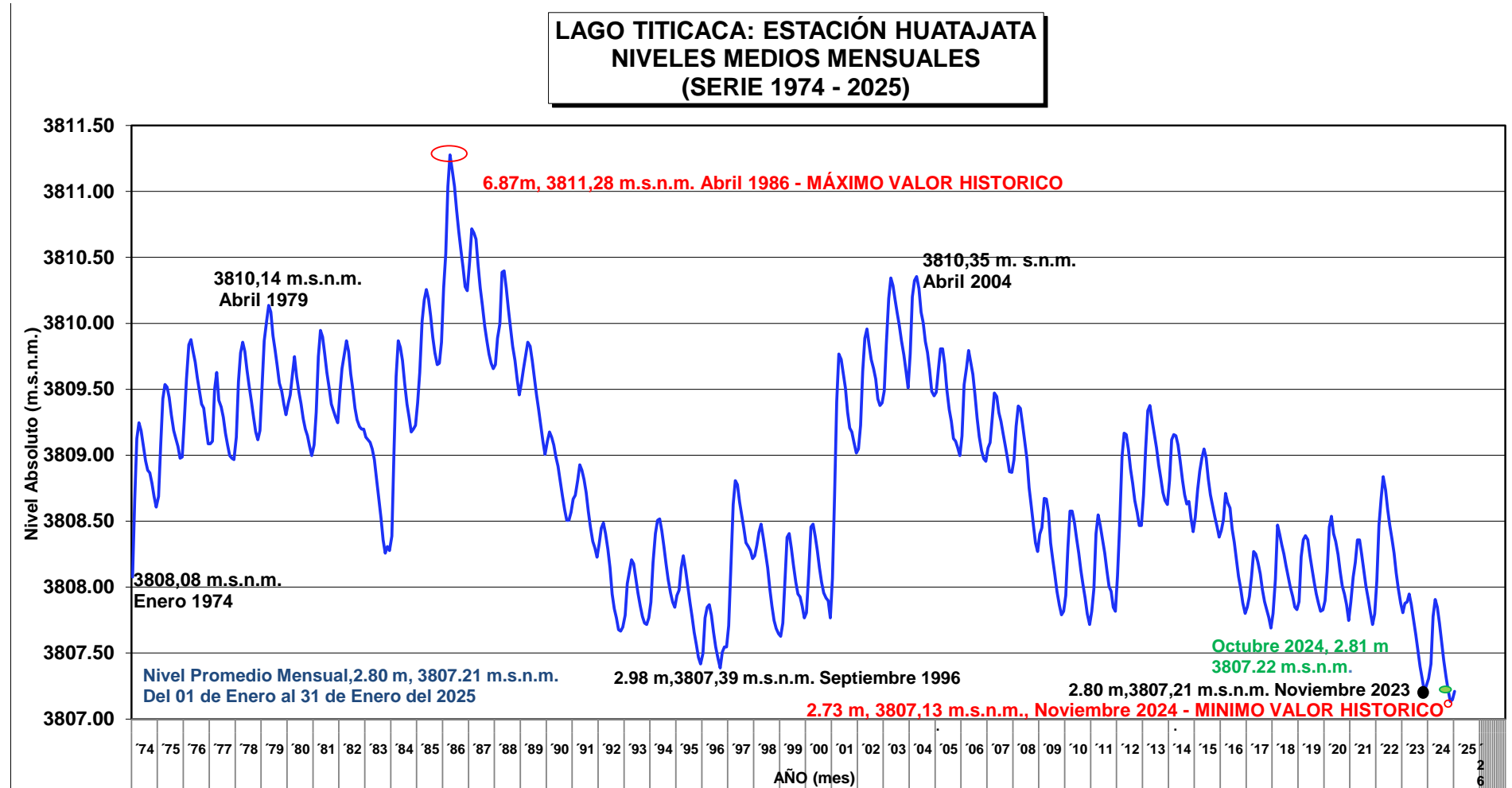


Elaboración

SENAMHI - DIRECCIÓN DE HIDROLOGÍA - UNIDAD DE ESTUDIOS E INVESTIGACIÓN HIDROLÓGICA

## GRÁFICO DE NIVELES MENSUALES (1974 - 2025):

Promedios mensuales hasta Diciembre de 2024



Elaboración

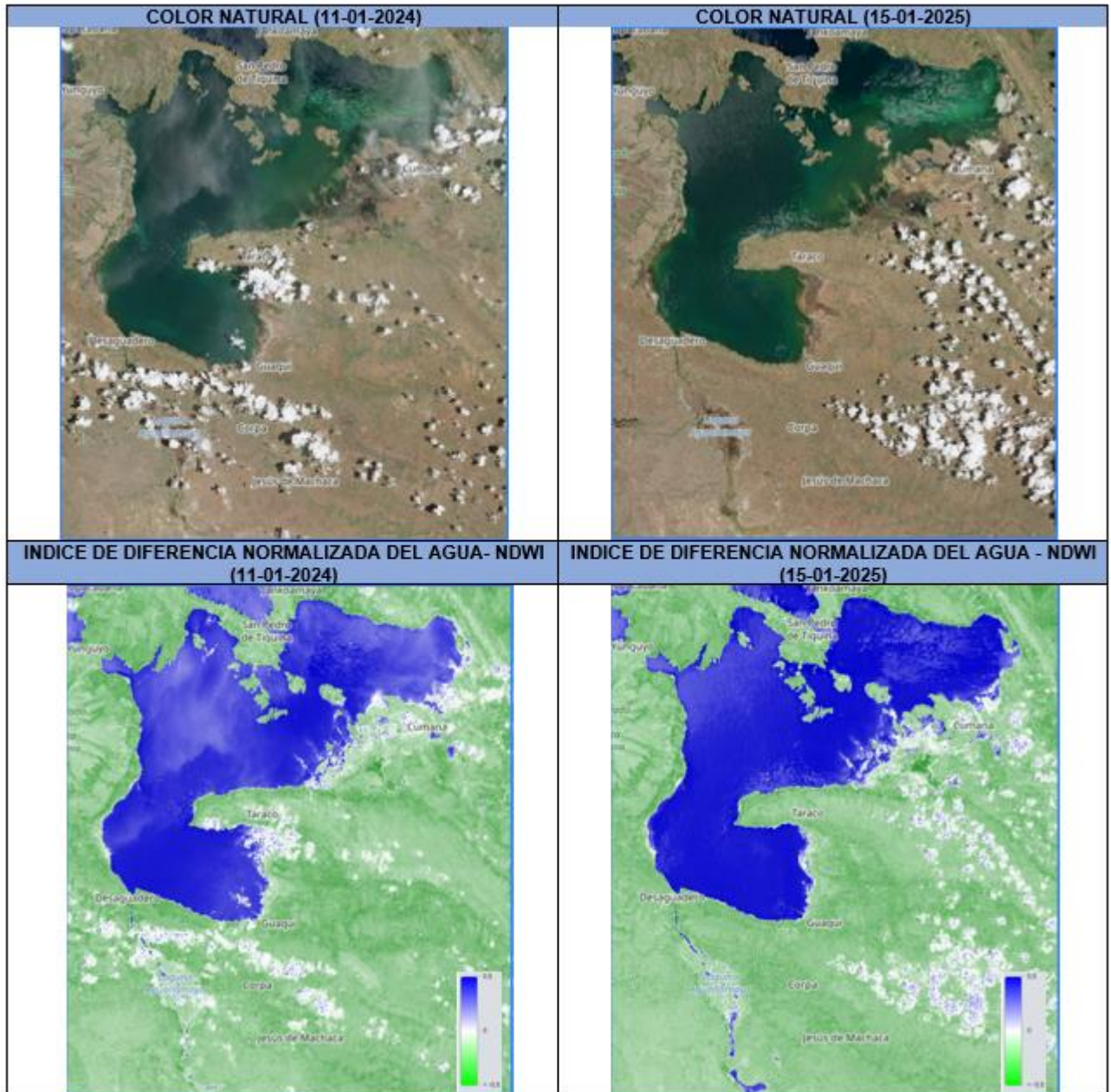
SENAMHI - DIRECCIÓN DE HIDROLOGÍA - UNIDAD DE ESTUDIOS E INVESTIGACIÓN HIDROLÓGICA

**LECTURA DE NIVELES EN LAS ULTIMAS GESTIONES (31 DE ENERO):**

GESTIÓN	LECTURA NIVEL (m)	DIFERENCIA (m)
2023	3.36	0.40
2024	2.91	0.05
2025	2.96	

**IMÁGENES SATELITALES DE LAS ULTIMAS GESTIONES:**

**IMAGEN SENTINEL  
LAGO MENOR - LAGO TITICACA**



Elaboración  
SENAMHI - DIRECCIÓN DE HIDROLOGÍA - UNIDAD DE ESTUDIOS E INVESTIGACIÓN HIDROLÓGICA

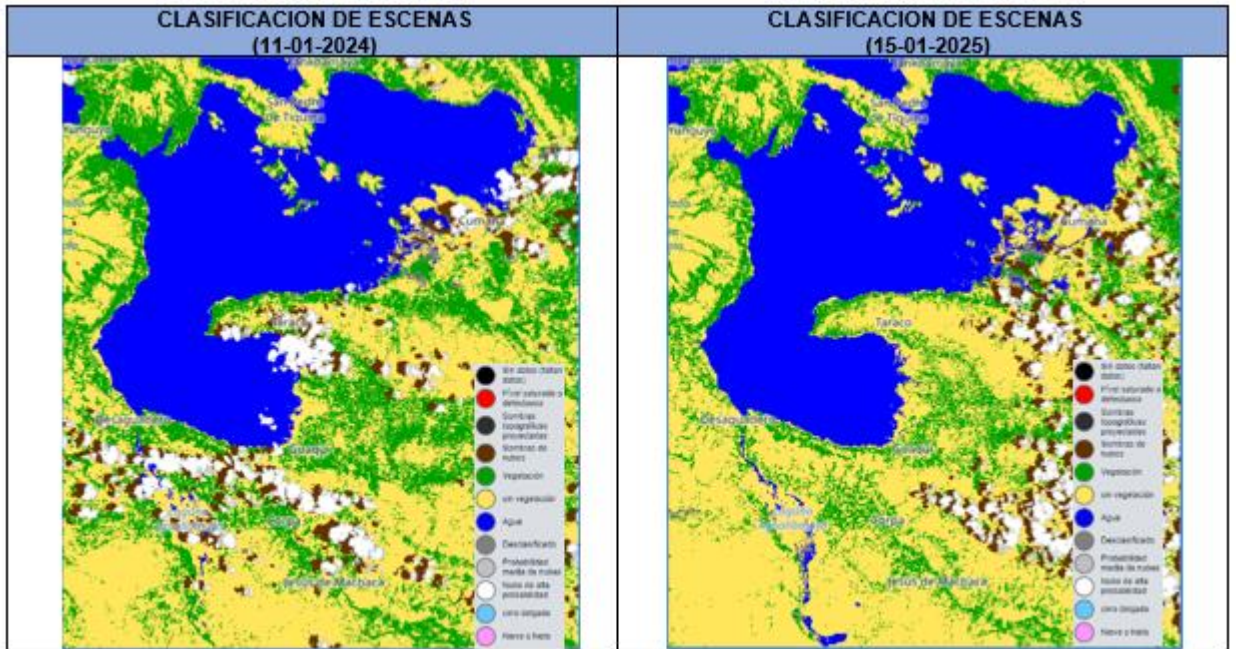
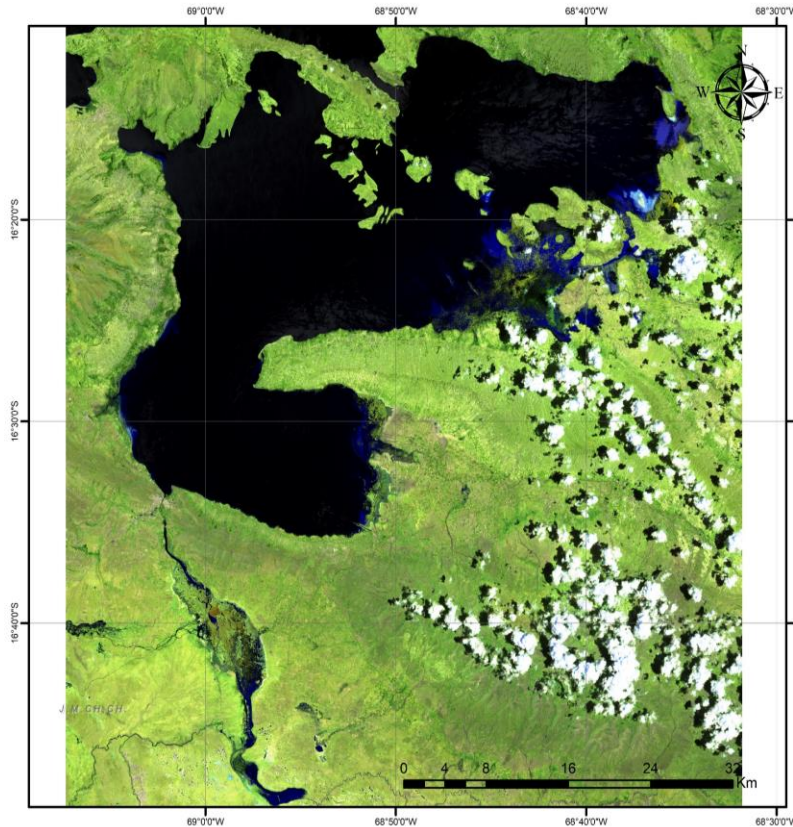


IMAGEN SATELITAL SENTINEL 2 - LAGO MENOR TITICACA



senamhi  
SERVICIO NACIONAL DE METEOROLOGÍA E HIDROLOGÍA

Legenda

LAGO MENOR TITICACA 15012025.tiff  
RGB

- Red: Band\_1
- Green: Band\_2
- Blue: Band\_3

Coordinate System: GCS WGS 1984  
Datum: WGS 1984  
Units: Degree

Elaborado por:  
Unidad de Estudios e Investigación Hidrológica  
Dirección de Hidrología  
Gestión 2025

Elaboración  
SENAMHI - DIRECCIÓN DE HIDROLOGÍA - UNIDAD DE ESTUDIOS E INVESTIGACIÓN HIDROLÓGICA